

きこえが気になる方に

速報

きこえの相談お気軽に

耳より情報!

当店で補聴器取扱い 始めました!

明るい生活のご提案いたします。

1

自分は気にならないがテレビの音が大きいと家族から言われることがある。



2

今まで使用していた補聴器では満足していない。



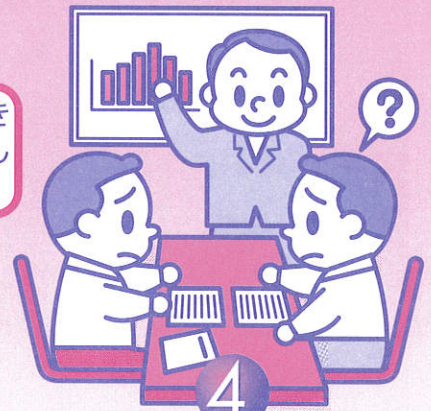
3

家族の会話が一度では聞き取れず、何度か聞き直してしまう事が多い。



4

会議中または、大勢の中での言葉がよく聞き取れず、内容が理解できないことがある。



このようなお悩みをお持ちの方は、ぜひご相談ください!

- 専門員がご自宅へお伺い致します。
- お耳の具合を相談してください。
- 聴こえの状態を測定致します。
- 現在ご使用の補聴器を無料で、調整・点検。(他店のものでも承ります。)

きこえのことでちよつとでも気になることがあれば

お気軽にご相談下さい▶

レントハイジ

門真市幸福町20-2

TEL : 06-6900-5371

FAX : 06-6900-5373